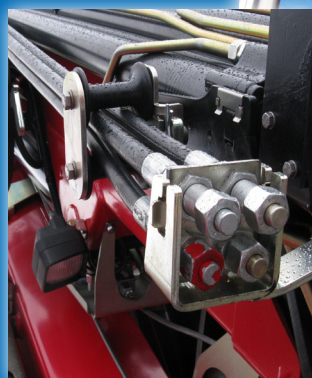
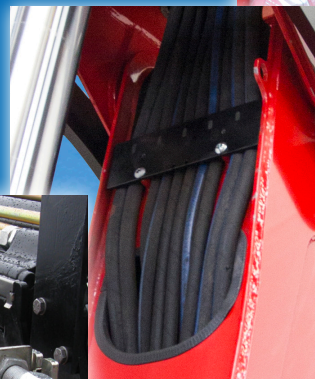
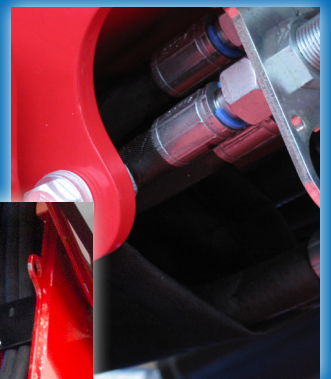


610K-MC



- power to lift



Groupe de grue HC1/B3		610-K1	610-K2	610-K3	610-K4
Type				K-MC	
DONNÉES TECHNIQUES					
Couple de levage	tm	5,5	5,4	5,1	5,0
Portée hydraulique	m	5,2	7,1	8,9	10,8
Couple de rotation	kgm		840		
Angle de rotation	°		400		
Pression de travail	bar		300		
Poids sans stabilisateurs	kg	655	730	800	855
Poids des stabilisateurs standard	kg		120		
Débit de pompe recommandé	l/min		25		
Quantité d'huile dans le réservoir d'huile monté sur la grue	l		50		
Puissance nécessaire	kW		13		
GÉOMÉTRIE					
Hauteur sur surface de montage	mm	1840	1840	1860	1895
Largeur, grue repliée	mm		2100		
Longueur sans distributeurs complémentaires	mm		661		
Longueur avec 2 distributeurs complémentaires dans enrouleur interne	mm		661		
Système simple maxi-couple			de base		
Articulation au-dessus de l'horizontale, grue	°		15		
Hauteur sous crochet à 1 m de la colonne	m	2,53	2,44	2,36	2,27
SYSTÈME DE COMMANDE					
Commande manuelle de la grue (MC)			de base		
Commande manuelle des fonctions de stabilisateur			de base		
Commande bilatérale de la grue et des fonctions de stabilisateur			de base		
COMMANDES					
Système de sécurité RCL 5300			de base		
Bloc distributeur type (-h) pour commande de la grue			de base		
Bloc distributeur type (-h) pour commande des stabilisateurs et des coulisseaux			de base		
Pleine vitesse de travail dans toute la zone de travail			de base		
OPTIONS : ÉQUIPEMENT HYDRAULIQUE					
Filtre à haute pression			Option		
Coulisseau hydrauliquement extensible			Option		
Raccords rapides pour distributeurs complémentaires			Option		
Distributeurs complémentaires dans des guides à flexibles			Option		
Distributeurs complémentaires dans des enrouleurs à l'intérieur des extensions			Option		
Distributeurs complémentaires dans des enrouleurs externes			Option		
2 fonctions disponibles (pas pour les coulisseaux hydrauliquement extensibles)			Option		
Huile biodégradable			Option		
Réservoir d'huile monté sur la grue			Option		
AUTRE ÉQUIPEMENT					
Nombre de rallonges manuelles		1	1	1	1
Système de surveillance de la stabilité EVS pour les grues à commande manuelle			Option		
Éclairage de travail sur la grue			Option		
Stabilisateur fixe type V			de base		
Stabilisateur manuel rotatif type R 45°, 90°, 135°, 180°			Option		
Stabilisateur rotatif type GR 45°, 90°, 135°, 180° avec vérin à gaz			Option		
Boîtier avec bouton d'arrêt (ESD)			de base		
Limitation de rotation mécanique 210°			Option		



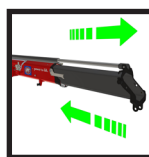
Le RCL 5300 HMF

Le système de sécurité surveille le couple de levage de la grue et la stabilité du véhicule et par conséquent la sécurité de l'utilisateur.



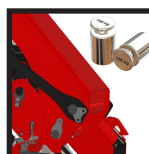
Système simple maxi-couple

Le système simple maxi-couple HMF possède une capacité de levage excellente à de longues portées et travaille très rapidement en cas de chargement et de déchargement avec benne preneuse.



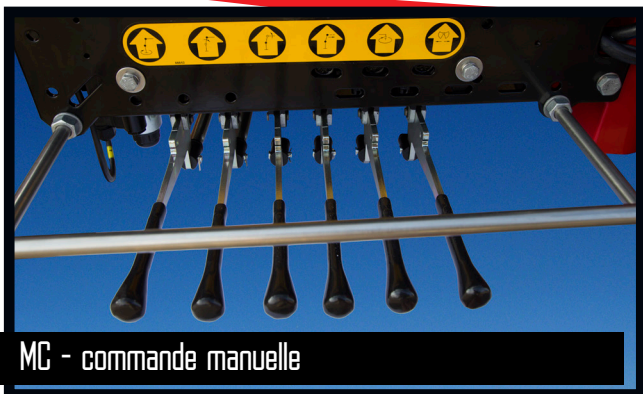
Système de régénération d'huile

Un clapet hydraulique particulier sur les extensions hydrauliques de la grue optimise la vitesse du système d'extension des flèches.



Répartition excellente poids mort/tonne-mètre

Le poids mort très faible combiné à une capacité de levage élevée offre une grande capacité de charge et un rendement élevé lors du chargement et du déchargement.



MC - commande manuelle

(Manual Control)

La grue est équipée d'un bloc distributeur à commande manuelle qui permet une commande précise et simple des fonctions de grue.

Le système de sécurité RCL 5300 TCL actif ne limite que les fonctions augmentant le couple de levage à une charge de 100 % - toutes autres fonctions restent complètement manœuvrables.



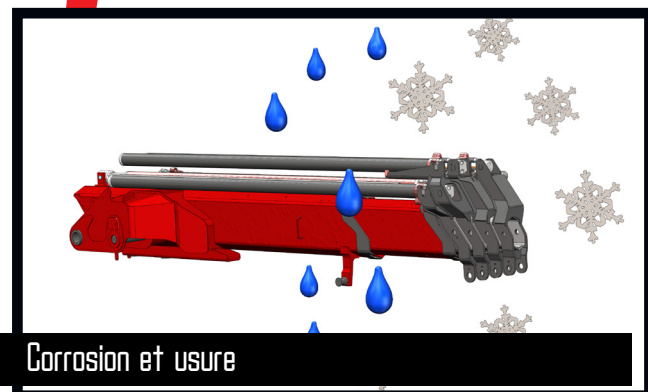
Cheminement interne des flexibles

Un cheminement interne des flexibles au travers de la colonne et des coulisseaux donne à la grue un aspect élégant tout en protégeant au maximum les flexibles contre l'usure, la lumière solaire ou d'autres contraintes mécaniques.



Systèmes de stabilisateur efficaces

Une poutre double apporte les meilleures conditions pour un concept de stabilisateur stable et flexible avec un entraxe large avec les coulisseaux simples de type "S" ou les coulisseaux doubles de type "D". Disponibles en option : coulisseaux hydrauliquement extensibles commandés depuis un bloc distributeur séparé placé sur la poutre de la grue.



Corrosion et usure

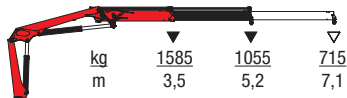
Toutes les surfaces peintes ont subi un traitement EQC et tous les tuyaux rigides sont finis par une surface Zistaplex. Tous les composants hydrauliques ont subi un traitement de surface zinc-nickel afin de pouvoir supporter l'essai brouillard salin stricte de 720 heures au minimum selon la norme EN/ISO 9227, et tous les composants inoxydables sont résistants à la corrosion.



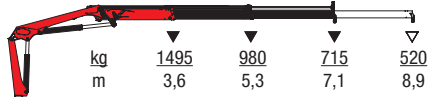
- power to lift



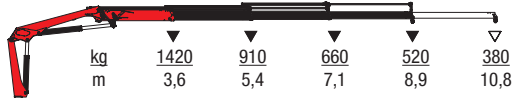
610K1-MC



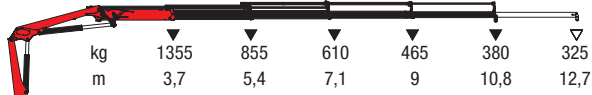
610K2-MC



610K3-MC



610K4-MC



▼ Capacité de levage sans rallonges manuelles
 ▽ Capacité de levage avec rallonges manuelles



- power to lift
HMF Group A/S

Oddervej 200 · DK-8270 Højbjerg
 Tel.: +45 8627 0800 · info@hmf.dk

www.hmf.dk

Z008921-02

Document non-contractuel